

Studieren vom Sofa aus



HoGe – Tagung 2018

Dr. Eva-Maria Beck



https://openclipart.org/image/2400px/svg_to_png/245463/Sofa-coloured.png
https://openclipart.org/image/2400px/svg_to_png/129931/laptop-2.png

Stilisch & modern

Virtual Reality





Alice Salomon Hochschule Berlin
University of Applied Sciences



Bachelor of Science (B.Sc.)

Bachelor Interprofessionelle Gesundheitsversorgung - online

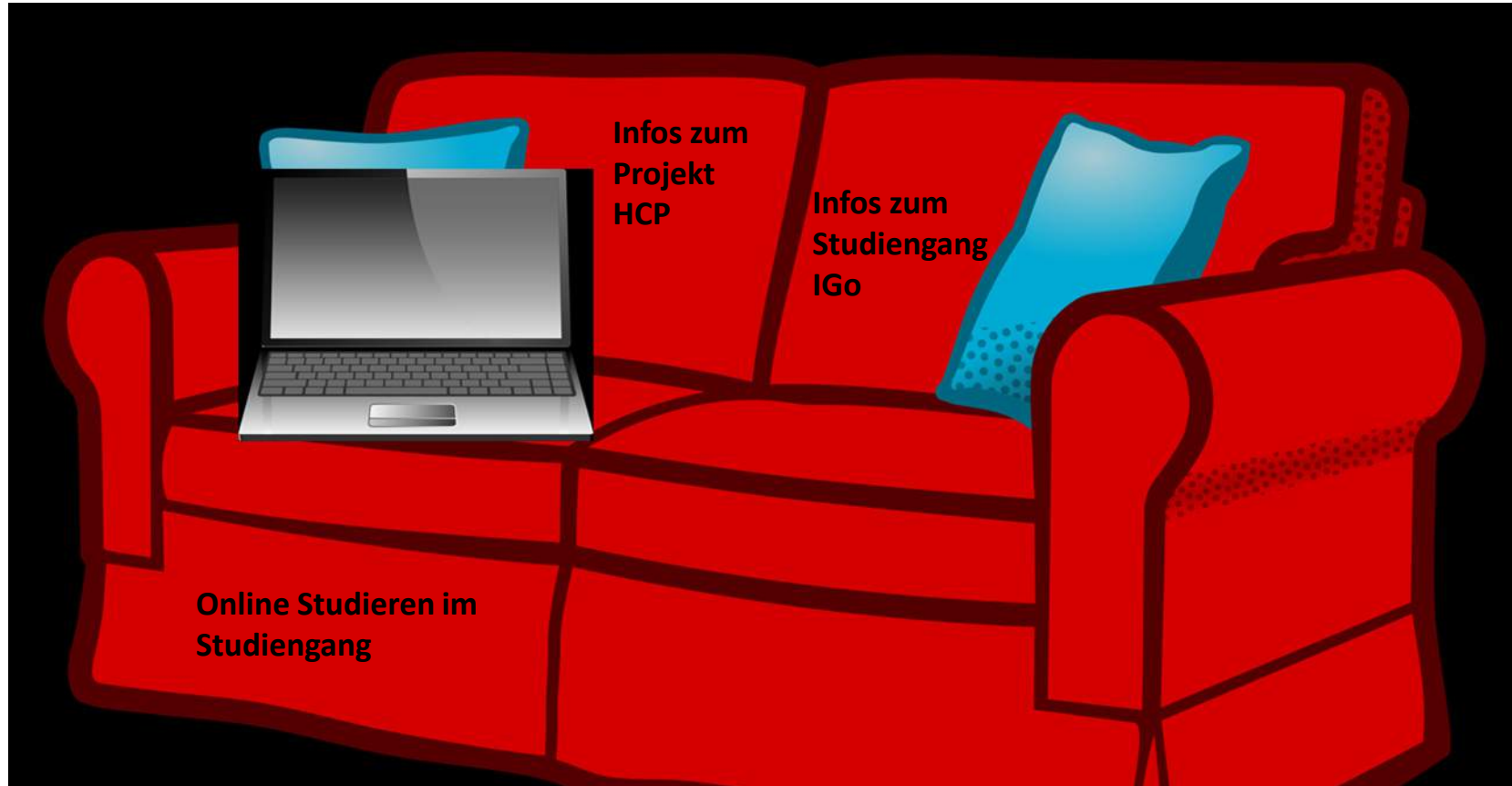
- Pilotphase -

Health Care Professionals

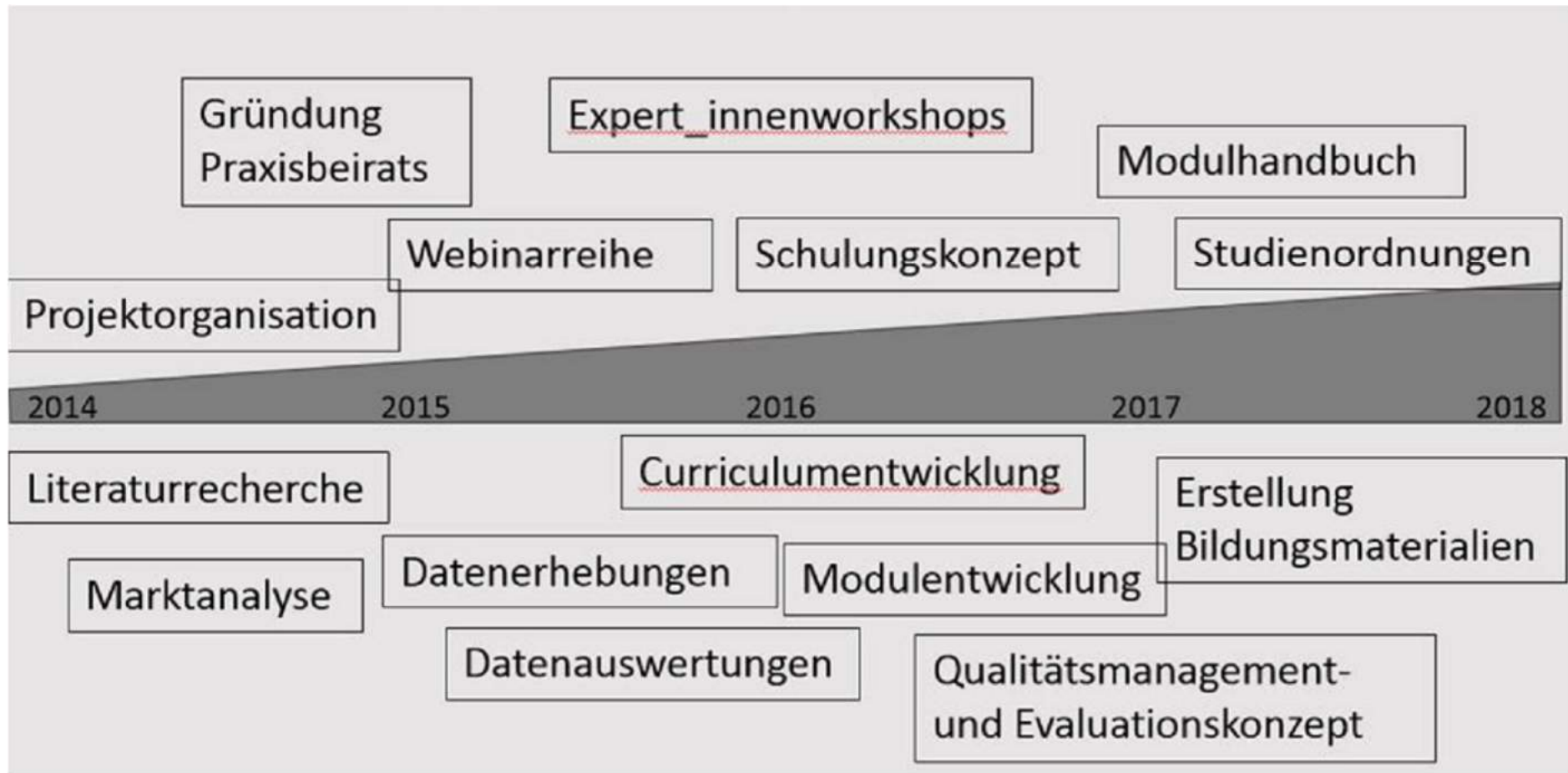
Für staatlich anerkannte Berufserfahrene aus
der Gesundheits-/Krankenpflege, Gesundheits-/
Kinderkrankenpflege, Altenpflege, Logopädie,
Physio-, und Ergotherapie

ASH Berlin |
Bachelorstudiengänge

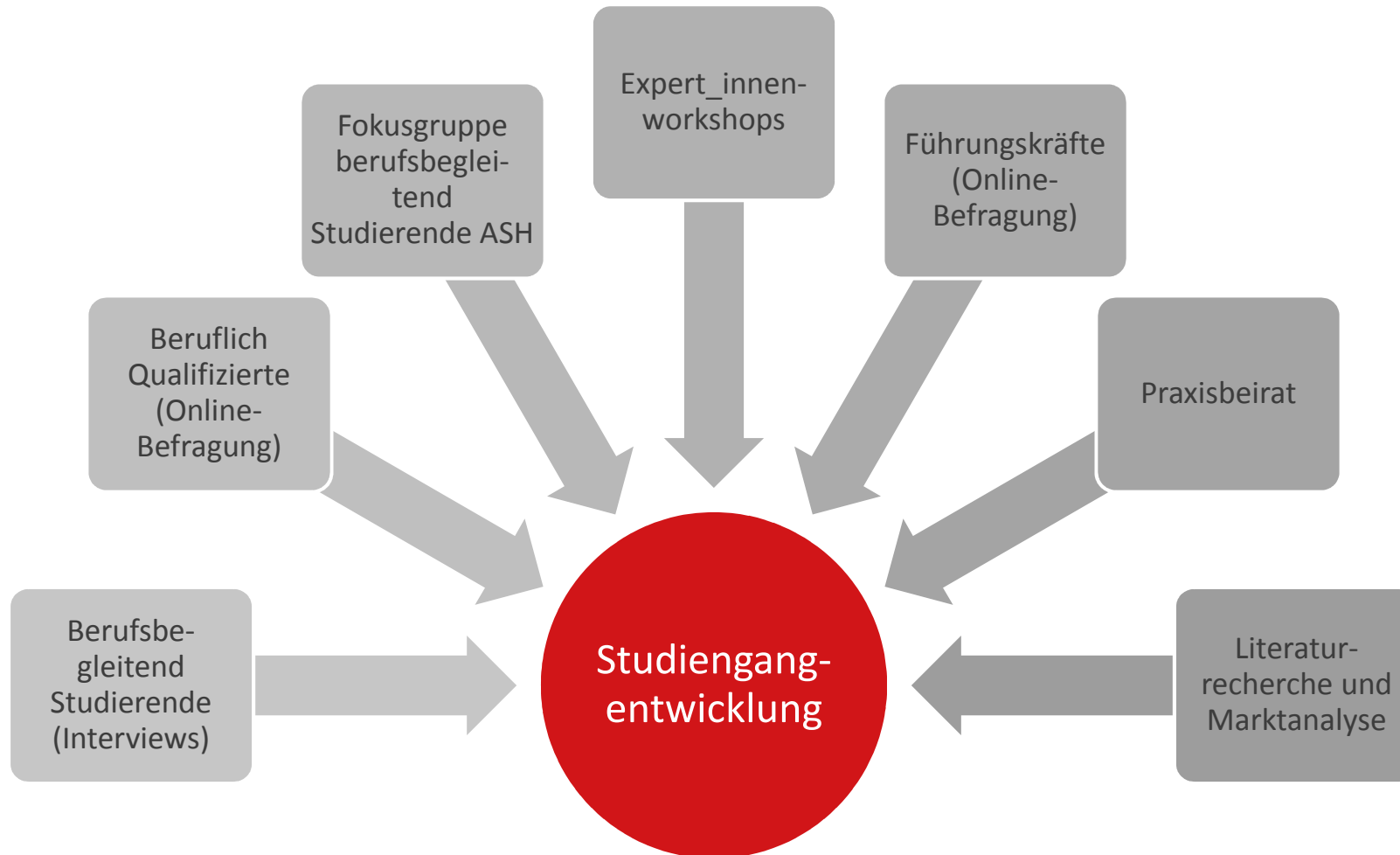
Gliederung



1. Förderphase 01.08.2014 – 31.01.2018



Bedarfsanalysen

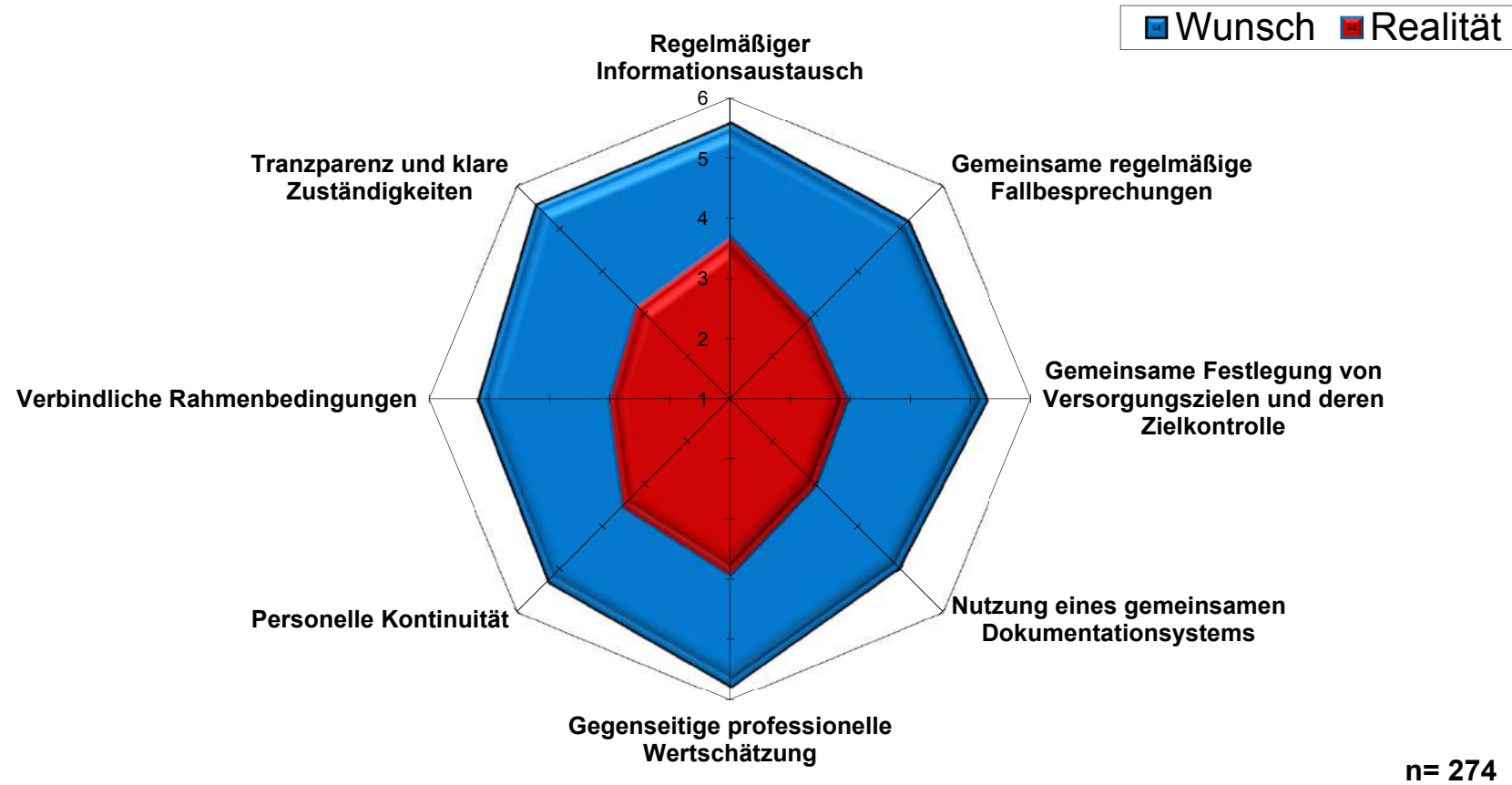


10 Begriffe für gelingende Interprofessionalität

Ergebnis der Umfrage unter den Teilnehmenden des Careum Forums 2018

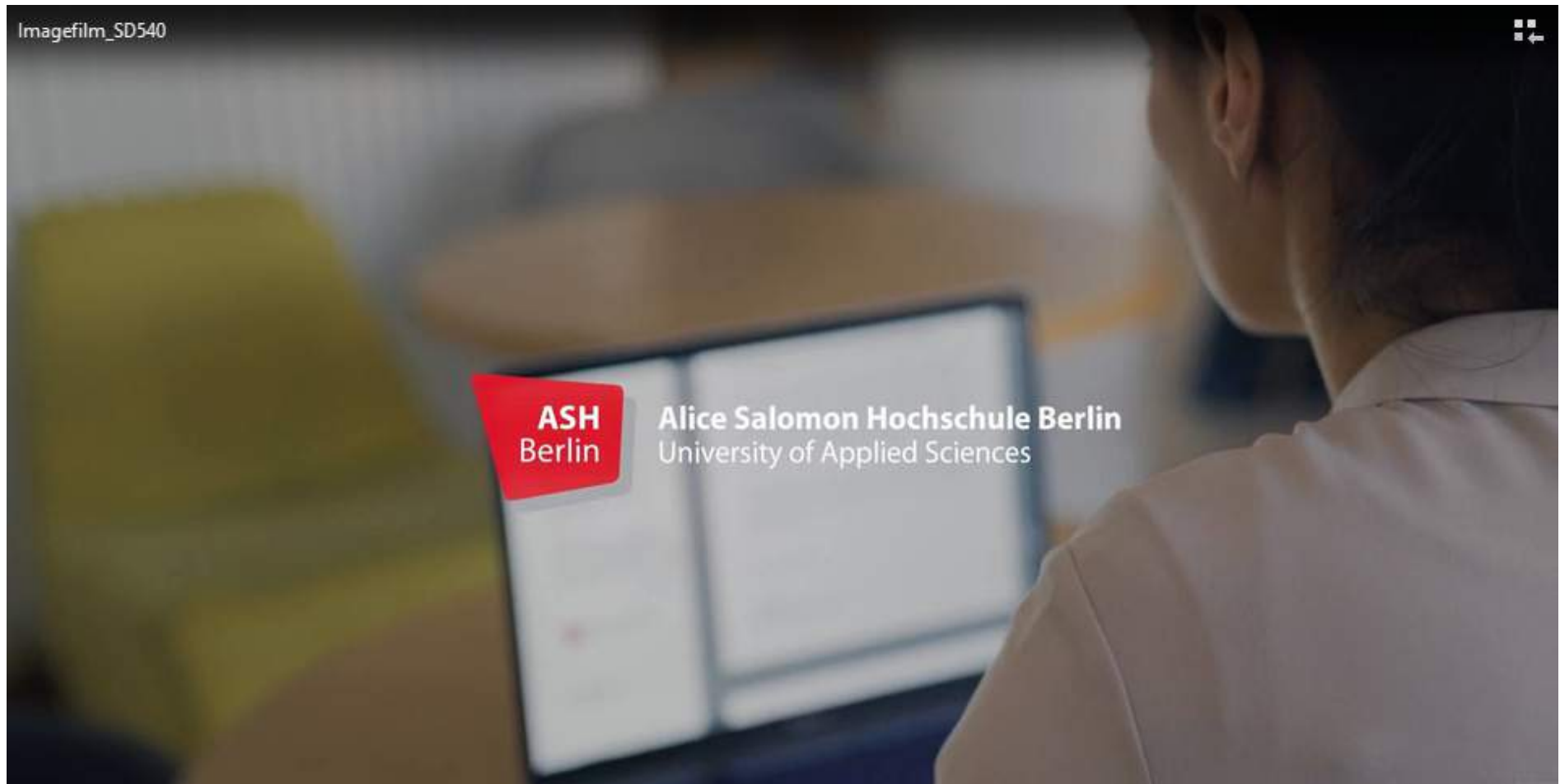
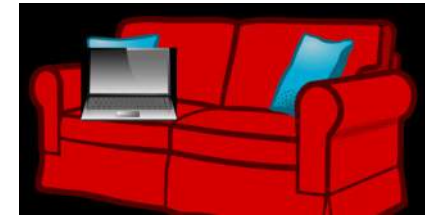


Wunsch nach und Realität von interprofessioneller Zusammenarbeit



(MW von 6 = sehr, sehr gut bis 1 = gar nicht, gar nicht gut)

Imagefilm Bachelorstudiengang „Interprofessionelle Gesundheitsversorgung – online“



<http://www.health-care-professionals-online.de/>

Alice Salomon

Studieninhalte

Semester	Studiengang Interprofessionelle Gesundheitsversorgung				CP
VI		B6 Gesundheit u. Ökonomie	C6 + D6 Bachelor-Arbeit mit Begleitveranstaltung		20
V	A5 Beratung und Schulung	B5 Wahlpflichtfach Schwerpunkt Interprof. Versorgung Gerontologie, Neurologie, Pädiatrie	C5 Lebenswelten und Gesundheit	D5 Technik und Innovation im Gesundheitswesen	20
IV	A4 Kommunikation und Selbstsorge	B4 Gesundheitsförderung/Prävention/Reha	C4 Diverse Vielfalt und Gesundheit	D4 Forschungsprojekt Praxis	20
III	A3 Patientenorientierte Kommunikation	B3 Interprofessionelle Gesundheitsversorgung	C3 Gesundheitswissenschaftliche Grundlagen und Epidemiologie	D3 Qualitative Forschungsmethoden	20
II	A2 Interprofessionelle Kommunikation	B2 Einführung Interprofessionelle Gesundheitsversorgung	C2 Ethik und Gesundheit	D2 Quantitative Forschungsmethoden	20
I	A1 Grundlagen der Kommunikation	B1 Versorgungsstrukturen und Sozialrecht	C1 Lernen im digitalen Zeitalter	D1 Wissenschaftliche Grundlagen	20
Studienbereiche	Kommunikation	Interprofessionelle Versorgung	System Gesundheit und Akteure/Akteurinnen	Wissenschaftliche Kompetenz	

Studienlaufbahnberatung

Begleitangebote

Pauschale Anerkennung von Berufskompetenzen:

60



Sticht 2020

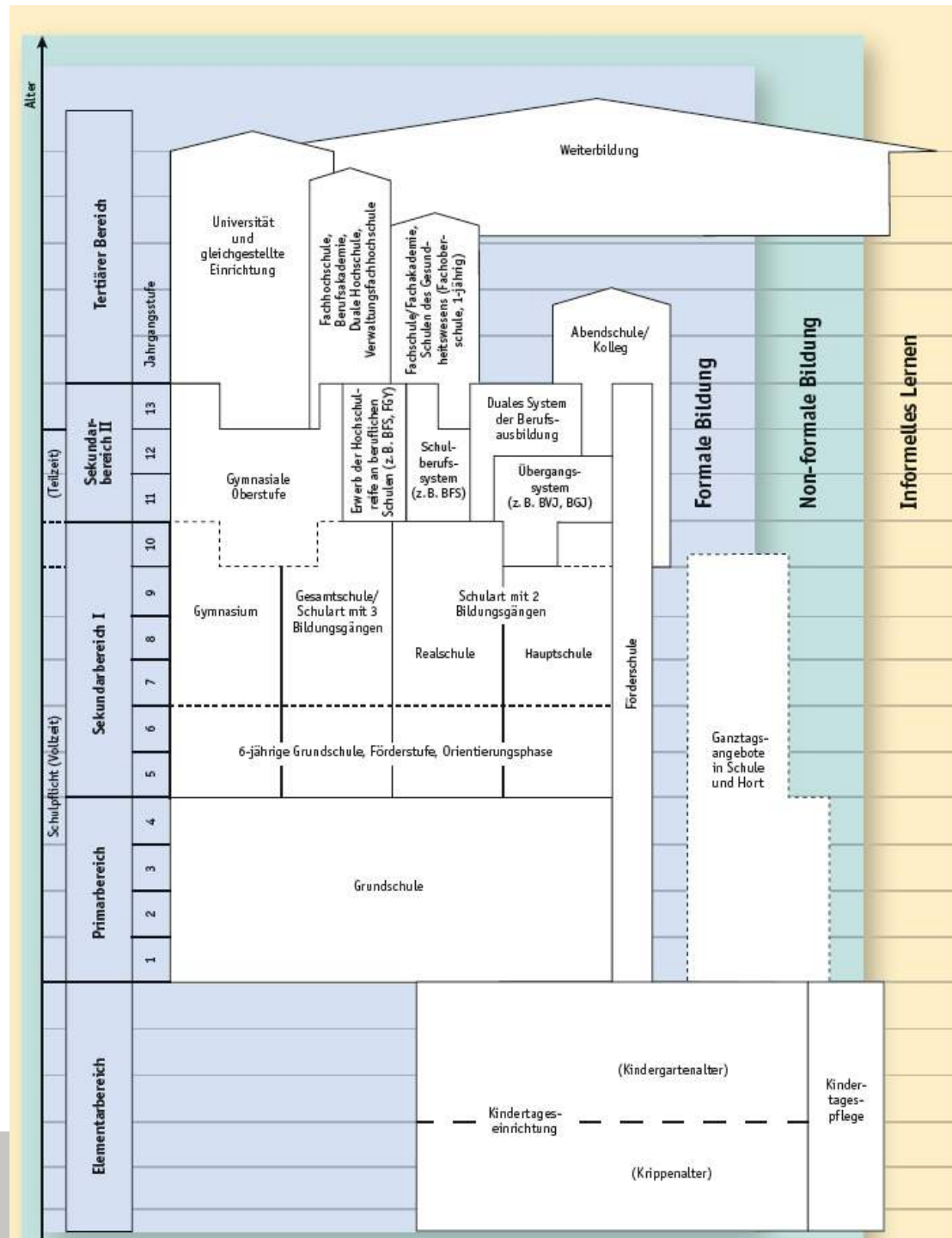
Webinaraufzeichnung zu online - Kontaktzeiten



Bildungswege in Deutschland

Autorengruppe Bildungsberichterstattung (Hg). 2018.
 Bildung in Deutschland 2018. S. XIV
 ISBN: 978-3-7639-5964-8

Heterogenität der Studierendenschaft

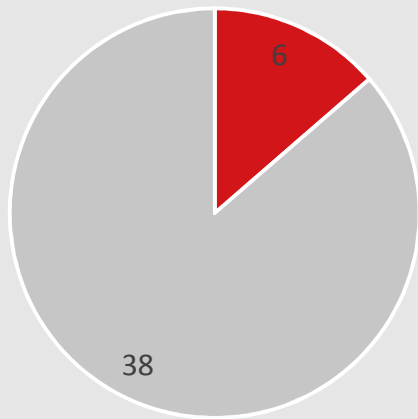


Informationen zur Zielgruppe IGo

Anzahl:
44 Studierende

Alter: 22 J. – 58 J.

Geschlecht

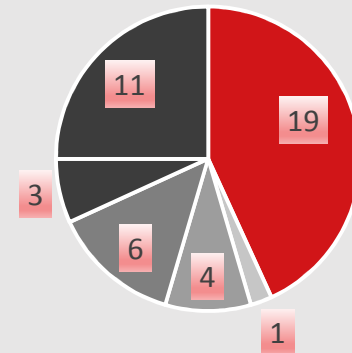


■ männlich ■ weiblich

Wohnorte:

- Berlin: 25
- Brandenburg: 9
- Niedersachsen: 3
- Brandenburg: 2
- Baden Württemberg: 2
- Sachsen: 1
- Rheinland Pfalz: 1
- Schleswig Holstein: 1

Berufszugehörigkeit

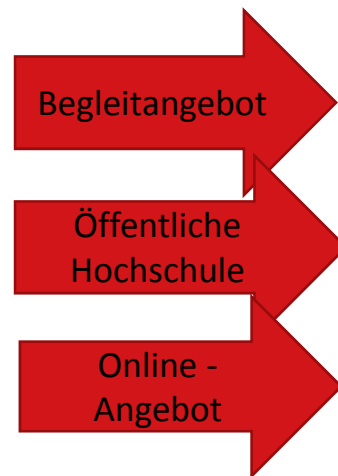


■ Kr.Pfl. ■ Ki.Kr.Pfl. ■ AP ■ PT ■ ET ■ Logo

Studienprobleme „nicht-traditioneller Studierender“

Tabelle 4: Ausgewählte Probleme nach schulischer Vorbildung und Studienberechtigung im Vergleich zu Studierenden ohne berufliche Qualifikation (BQ), in Prozent

	Allgemein- bildende Schule m. BQ	Zweiter Bil- dungs- weg	Beruf- liche Schule m. BQ	Dritter Bil- dungs- weg	mit BQ gesamt	ohne BQ gesamt
Leistungsanforderungen im Fachstudium	29	43	34	38	34	32
Orientierungsprobleme im Studium	16	31	17	14	17	20
Verfassen schriftlicher Arbeiten (Referate, Hausarbeiten)	20	18	19	18	20	19
Lehrveranstaltungen in englischer Sprache	19	23	27	37	25	13
Sicherung der Studienfinanzierung	39	57	48	42	44	30
Fachidentifikation	13	12	14	7	12	12
Mangelnder Freiraum zur Aufarbeitung v. Wissenslücken	33	37	40	47	39	30



Quelle: HISBUS – Befragung „Studium und Beruf 2013/14



Studienlaufbahnbegleitung

Verbindliche halbjährliche **individuelle Studienberatung**

Gesprächsinhalte:

- Reflexion des persönlichen Entwicklungsplans
- Lernmotivation
- Anregung zur Selbstreflektion
- Aufdecken von möglichen Problemfeldern
- Gemeinsame Suche nach Lösungen

Moodlekurs A 1: Grundlagen der Kommunikation



Präsentation der Moodlestruktur und
Tools im Studiengang